



# VIARIANTE AL PIANO STRUTTURALE

Articolo 92 L.R. 65/2014

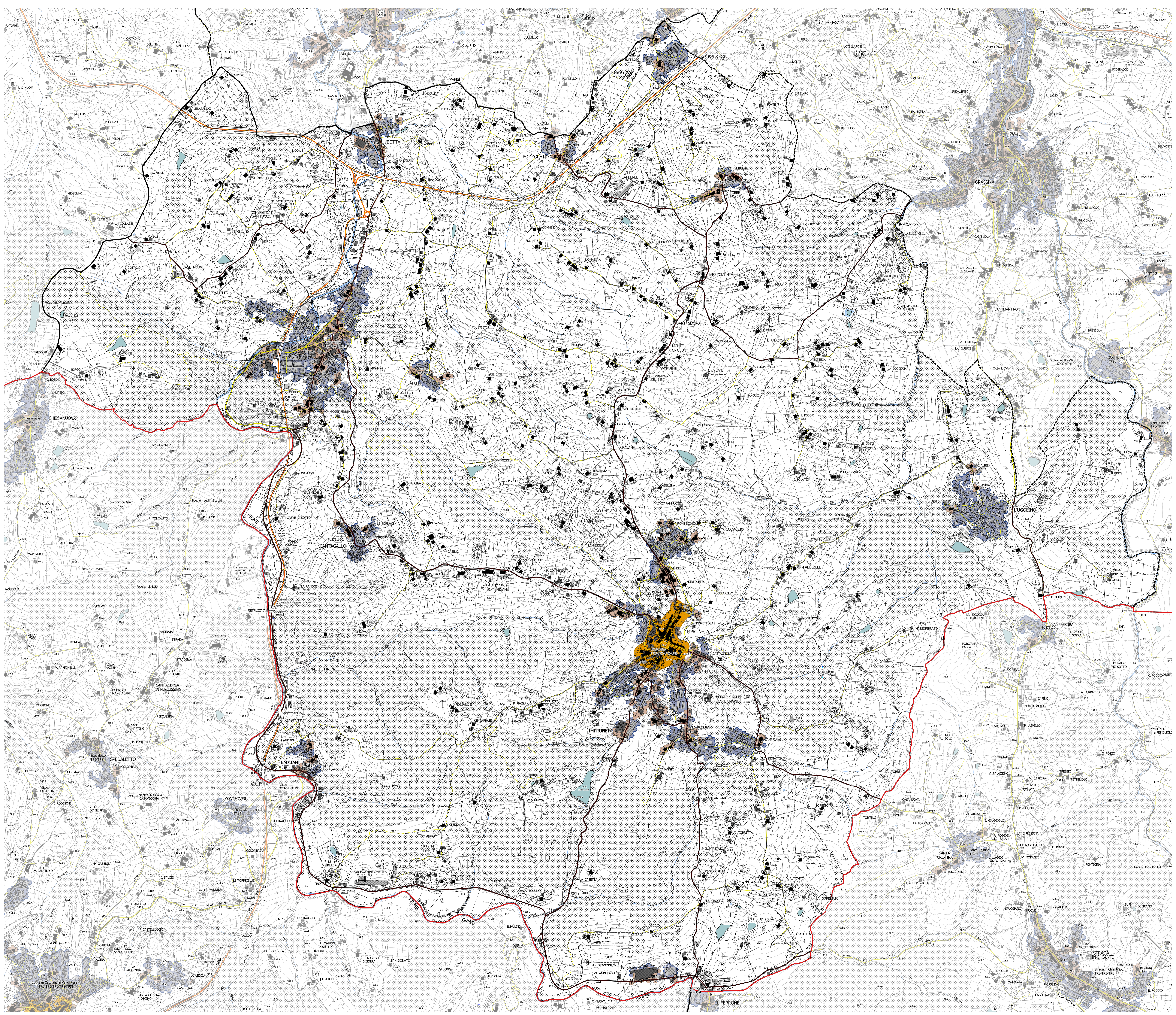
**Sindaco**  
Alessio CALAMANDREI  
**Assessore urbanistica, edilizia e politiche del territorio**  
Arch. Lorenzo VALLEBRI  
**Responsabile Unico del Procedimento**  
Arch. Paolo TREFOLONI  
**Garante dell'informazione e della partecipazione**  
Arch. Giano ARDINGHI

**RTPI INCARICATI**  
**Progettazione Urbanistica**  
Arch. Silvia VIVIANI - Capogruppo  
Arch. Teresa ARRIGHETTI  
**Valutazione Ambientale Strategica**  
Arch. Annalisa PIRRELLI  
**Indagini Geologiche**  
GeoEco Progetti - Dott. Geol. Eno AIELLO  
GeoEco Progetti - Dott. Geol. Gabriele GRANDINI  
**Indagini Idrauliche**  
Ing. David SETTESOLDI  
**Aspetti Agronomici**  
Dott.ssa Agronomo Elena LANZI  
**Aspetti Archeologici**  
Dott.ssa Archeologa Rossella COLOMBI  
**Aspetti Giuridici**  
Avv. Maria Giulia GIANNONI  
**Collaboratori**  
Arch. Lucia NINNO - VAS  
Plan. Terr. Lorenzo ZOPPI - Urbanistica  
Dott.ssa Geol. Veronica VALERIANI - GeoEco Progetti  
**Comunicazione e partecipazione**  
Dipartimento di Architettura dell'Università di Firenze  
(collaborazione scientifica ex art.15L.241/90)  
Dott.ssa Arch. Valeria LINGUAGIA  
Dott.ssa Urb. Elisa CARUSO

**QC 2.3 - Variante III: Il carattere policentrico e reticolare dei sistemi insediativi, urbani e infrastrutturali PIT/PPR**

Scala 1:10.000  
Base DBT IMPRUNETA 2016 Fonte CMF

Aprile  
2022



- Legenda**
- Ambiti di paesaggio
  - Limiti amministrativi
  - Territorio urbanizzato**
  - Autostrade
  - Regionali
  - Provinciali
  - Comunali
  - Tracciati viari fondativi
  - Edifici (art. 4 della disciplina di piano)**
  - edifici presenti al 1930
  - edifici presenti al 1954
  - edifici presenti al 2012
  - Confini dell'urbanizzato (art. 4 della disciplina di piano)**
  - Aree edificato continuo 1830
  - Aree edificato continuo 1954
  - aree edificato continuo 2012